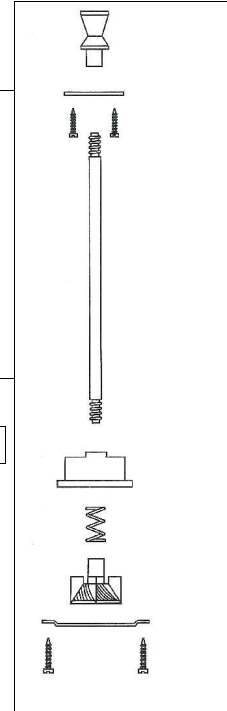
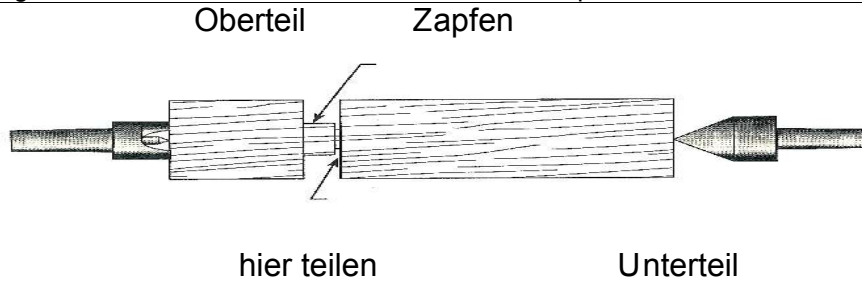




## Bauanleitung Pfeffer oder Salzmühle Höhe ca 175 mm

Benötigtes Holz: ca 70 x 70 x 200 mm.  
Drechseln Sie die Kante in 2 Zylinder  $\varnothing$  ca 38 mm, gemäß Abbildung,  
Länge Unterteil ca 125 mm, Oberteil ca 55 mm + Zapfen 15 mm



Bohren Sie gemäß Abbildung unten links.

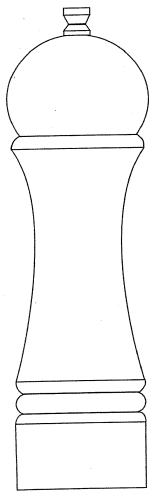
### Pfeffermühle

$\varnothing = 37,5$  mm, Tiefe 10 mm  
 $\varnothing = 25$  mm, Tiefe = Länge Unterteil

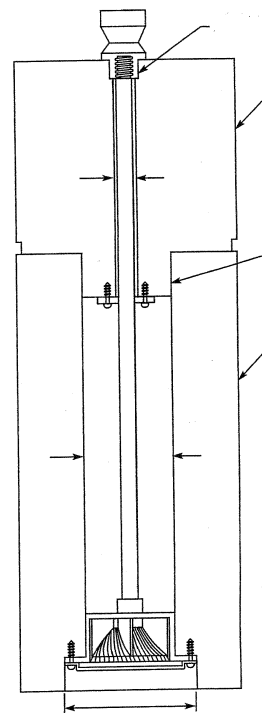
$\varnothing = 6$  mm, Tiefe = Länge Oberteil  
 $\varnothing = 8,5$  mm, Tiefe = 5 mm

### Salzmühle

$\varnothing = 35$  mm, Tiefe 10 mm  
 $\varnothing = 21$  mm, Tiefe = Länge Unterteil  
Alt.  $\varnothing = 20 +$  für Mahlwerk vergrößern  
 $\varnothing = 6$  mm, Tiefe = Länge Oberteil



Beispiel



Nur bei Pfeffermühle  
 $\varnothing = 8,5$  mm T= 5 mm

Oberteil  
 $\varnothing = 6$  mm  
Zapfen  
Unterteil

$\varnothing$  Salzm. = 21 mm  
Pfefferm. = 25 mm

$\varnothing$  Salzm. = 35 mm  
Pfefferm. = 37,5 mm

Ihrer Kreativität ist bei der Gestaltung der Mühle keine Grenzen gesetzt.