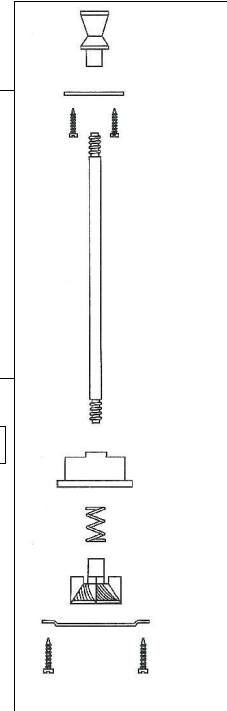
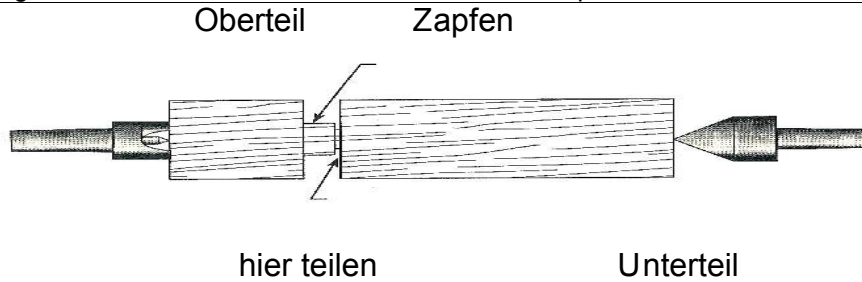




Bauanleitung Pfeffer oder Salzmühle Höhe ca 175 mm

Benötigtes Holz: ca 70 x 70 x 200 mm.
Drechseln Sie die Kante in 2 Zylinder \varnothing ca 38 mm, gemäß Abbildung,
Länge Unterteil ca 125 mm, Oberteil ca 55 mm + Zapfen 15 mm



Bohren Sie gemäß Abbildung unten links.

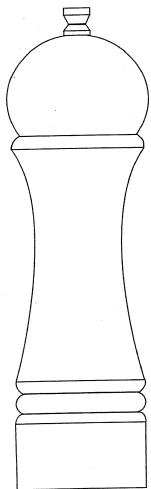
Pfeffermühle

$\varnothing = 37,5$ mm, Tiefe 10 mm
 $\varnothing = 25$ mm, Tiefe = Länge Unterteil

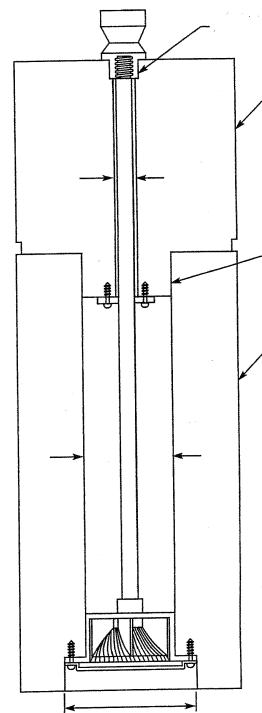
$\varnothing = 6$ mm, Tiefe = Länge Oberteil
 $\varnothing = 8,5$ mm, Tiefe = 5 mm

Salzmühle

$\varnothing = 35$ mm, Tiefe 10 mm
 $\varnothing = 21$ mm, Tiefe = Länge Unterteil
Alt. $\varnothing = 20$ + für Mahlwerk vergrößern
 $\varnothing = 6$ mm, Tiefe = Länge Oberteil



Beispiel



Nur bei Pfeffermühle
 $\varnothing = 8,5$ mm T= 5 mm

Oberteil
 $\varnothing = 6$ mm

Zapfen

Unterteil

\varnothing Salzm. = 21 mm
Pfefferm. = 25 mm

\varnothing Salzm. = 35 mm
Pfefferm. = 37,5 mm

Ihrer Kreativität ist bei der Gestaltung der Mühle keine Grenzen gesetzt.